

.. Białe tarcze zegarów ..

Wiadomo, że każdy z nas chce mieć niepowtarzalne auto. Jednym ze sposobów na indywidualizację samochodu jest montaż innych tarcz zegarów niż przewidział to producent.

Możemy zamontować oczywiście zegary z MK IV ale jest to dużo droższe rozwiązanie i na dodatek wiąże się z wieloma innymi zmianami nie tylko w instalacji samochodu.

Tarcze zegarów w naszych samochodach podświetlane są od góry, co sprawia że ich montaż i samodzielne stworzenie jest bardzo prosty.

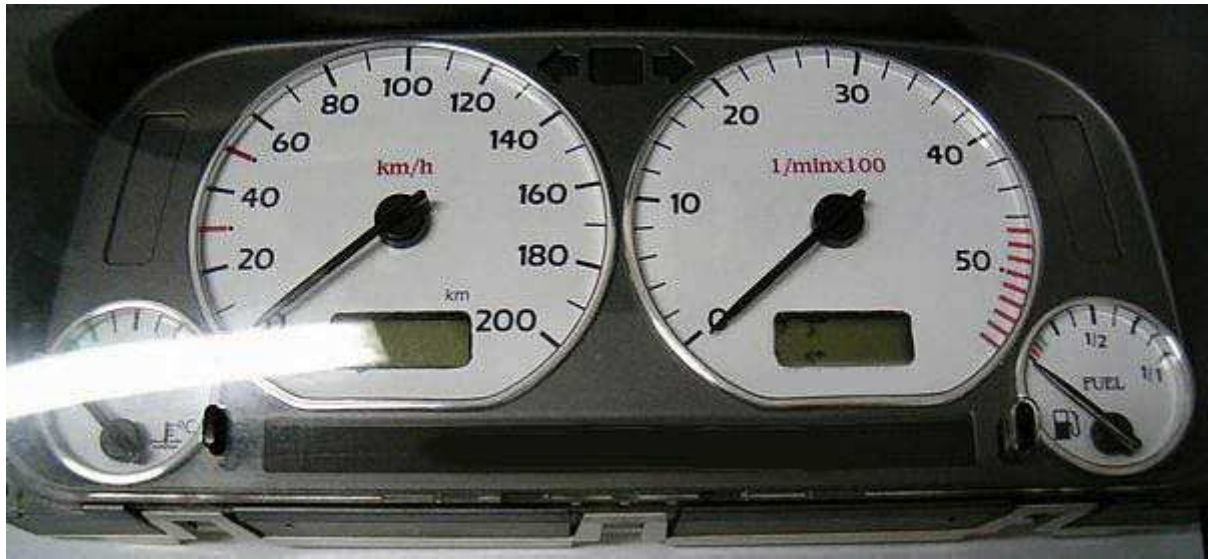
Jeśli mamy chociaż chwilę wolnego czasu, dostęp do komputera z kilkoma podstawowymi programami graficznymi, kolorowej drukarki oraz zapas cierpliwości możemy zrobić sobie zegary jakie tylko chcemy.

Dla osób nie posiadających tego wszystkiego pozostaje Allegro i zakup na jednej z wielu aukcji, pamiętajcie tylko że ceny w okolicach 50 pln to już czyste złodziejstwo. Cena w okolicach 20 pln jest już bardziej realna i godna uwagi.

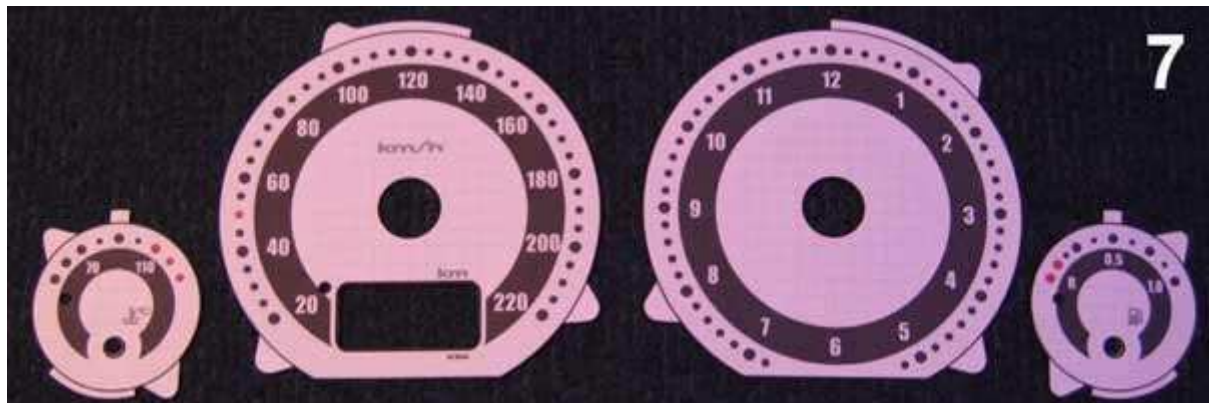
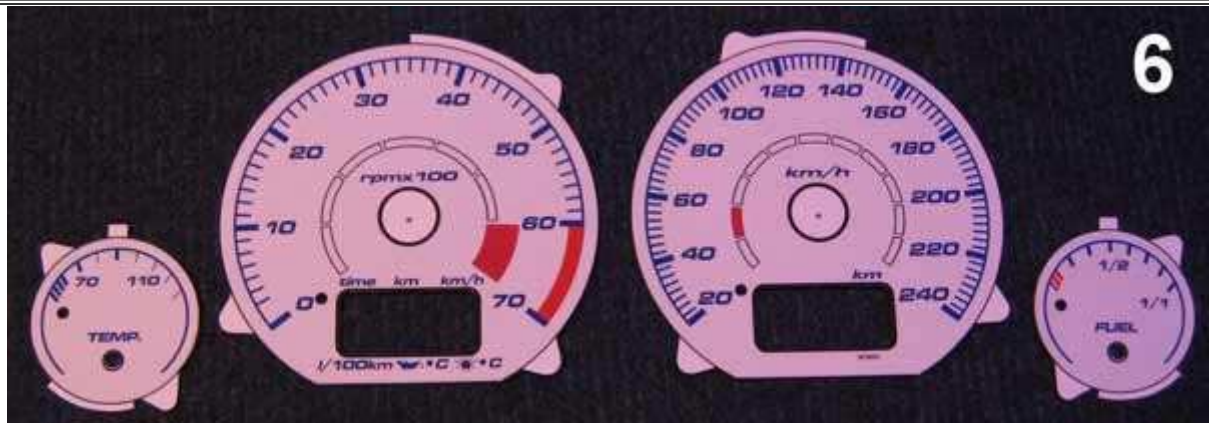
Białe zegary wychodzą z mody, dlatego liczy się własna inwencja twórcza i Wasze indywidualne zaangażowanie we własny projekt. Jako pomoc w dziale Pliki zamieściłem kilka skanów tarcz z Golfa MK III oraz plik Corela zrobiony od podstaw.

Skany poszczególnych tarcz będą przydatne podczas skalowania nowych, ponieważ jest to skan oryginalnych tarcz ich skalowanie jest dokładnie takie jak w samochodzie.

Kilka fotek dla dodania motywacji:







Zdjęcia pochodzą głównie z Allegro i są tylko przykładami tarcz wykonanych przez kogoś innego.

Oto w jaki sposób za BARDZO MAŁE pieniądze można mieć zmienione tarcze zegarów w naszym samochodzie.

Po dokonaniu odpowiedniej obróbki w programie graficznym i stworzeniu własnego, niepowtarzalnego designu musimy wykonać wydruk próbny. Można to zrobić na zwykłej drukarce, nawet nie musi być kolorowa, chodzi o sprawdzenie wyskalowania i umieszczenia wszystkich symboli. Musimy mieć już w tym momencie rozebrane zegary. Po zamontowaniu sprawdzamy, czy np. wskazówka od wskaźnika paliwa nie zasłania symbolu dystrybutora.

Po naniesieniu niezbędnych poprawek, lub nie, musimy przygotować się do wydrukowania naszych zegarów już w wersji finalnej do montażu.

Nie wiem jak inni, ale ja do tego celu skorzystałem z kolorowej drukarki laserowej, jeśli nie mamy takiej w domu możemy udać się do najbliższego punktu ksero i za niewielką opłatą wszystko nam wydrukują.

Ważny jest także papier, widziałem już wiele różnych rodzajów tarcz, drukowanych na różnych materiałach, osobiście polecam grubszy papier matowy z podwyższoną gramaturą.

Po wydrukowaniu i wycięciu nowych tarcz zajmujemy się montażem. Jest on o tyle prosty, że nie musimy przejmować się podświetlaniem. po prostu na oryginalne aluminiowe tarcze naklejamy za pomocą niewielkich kawałków taśmy dwustronnej nasze nowe zegary.

Malujemy, lub nie, wskazówki na dopasowany kolor (można to zrobić markerem permanentnym) i składamy zegary do kupy.

Do kompletu możemy zmienić także kolor podświetlenia poprzez wymianę folii (osobna porada) i cieszyć się indywidualnymi zegarami.