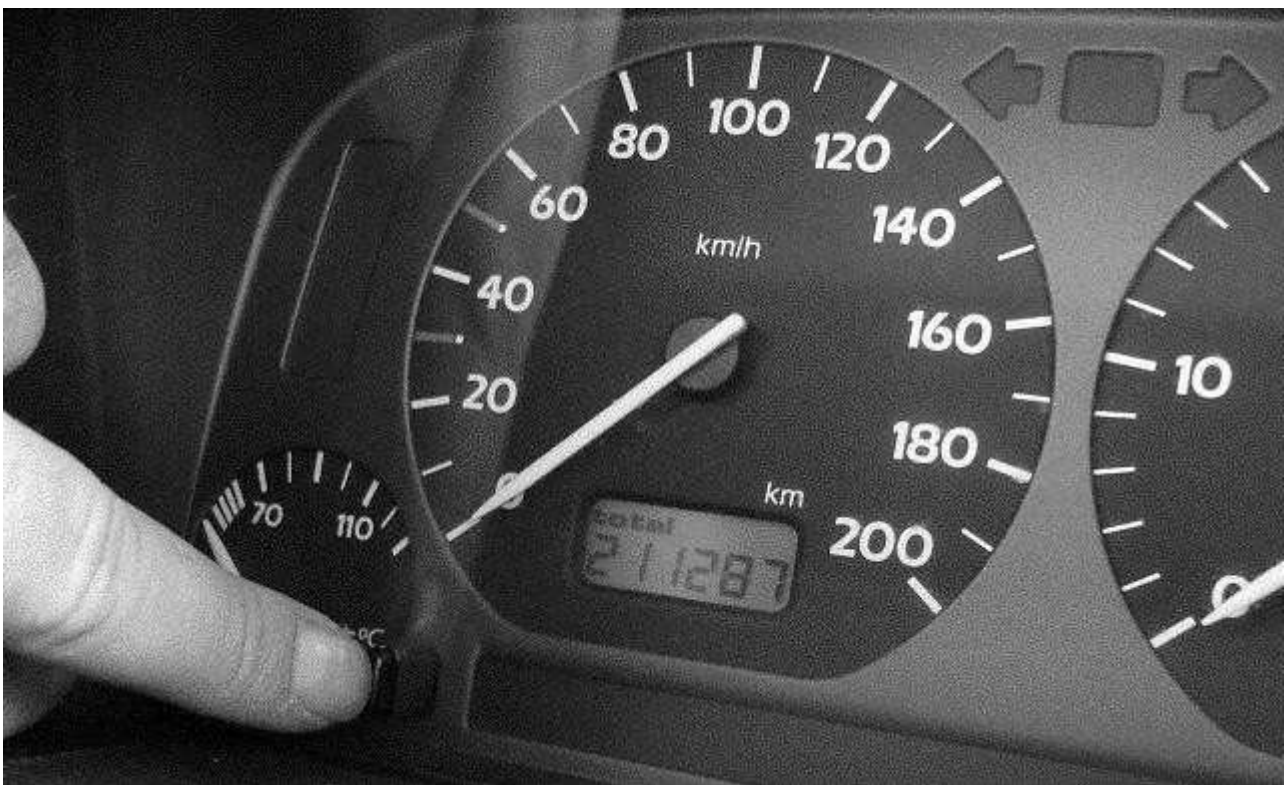


## .: Menu serwisowe w liczniku(obrotomierz i inne) .:

Włączenie menu serwisowego w liczniku. Jest to menu serwisowe, które pozwala nam na sprawdzenie wyświetlacza oraz włączenie obrotomierza nawet w samochodach które wyposażone są w zegarek analogowy.

### Wywoływanie Trybu serwisowego

1. Włącz zapłon
2. Wciśnij i przytrzymaj przycisk kasowania TRIP.



tak żeby na wyświetlaczu pojawił się tryb TRIP



**3.** Wyłącz zapłon i włącz ponownie



**4.** Puść przycisk kasowania przebiegu TRIP

Funkcje oraz wartości będą wyświetlane na wyświetlaczu przebiegu w

prędkościomierzu. Przycisk reset służy do przełączania się między funkcjami.

Ze względu na dużą ilość danych jaką otrzymałem do tego tematu (dzięki INEK), zrobiłem tabelkę, którą można ściągnąć tutaj:

TABELA dla benzyny

TABELA dla Diesla

Tabela zawiera informacje o wartościach dla poszczególnych wersji silnikowych w kombinacji ze skrzyniami biegów.

Jeśli wartość w naszym liczniku będzie odmienna od wartości z tabelki, odległości podawane przez licznik mogą różnić się od realnych. Dzięki temu menu jesteśmy też w stanie określić czy ktoś nie zmienił przypadkiem licznika.

UWAGI:

Jest kilka wad tego rozwiązania.

Obrotomierz który włączymy działa niestety tylko do zgaszenia silnika, przy każdym rozruchu będziemy musieli włączyć go ponownie.

Poszczególne tryby po wywołaniu wyglądają następująco:

**Test 1.**



**Test 2.**



**Test 3.**



**Test 4.**



**Test 5.**



**Test 6.**



**Test 7.**

