

.. Negatyw wyświetlaczy w liczniku ..

Ciekawym efektem dopełniającym zegary UV jest wyświetlacz w negatywie.

W gruncie rzeczy wykonanie takiej modyfikacji jest dosyć proste. Najtrudniejsze jest usunięcie folii z wyświetlacza.

Dobre w tej poradzie jest to, że oprócz wymontowanego wyświetlacza nie będziemy potrzebowali nic specjalnego, no chyba że dla kogoś specjalnym narzędziem jest nóż do tapet i płyn do mycia okien :-)

Po wymontowaniu wyświetlacza musimy sobie zaznaczyć, najlepiej na jego boku, w jaki sposób był wsadzony, żeby potem nie wsadzić go do góry nogami.

Pracę rozpoczynamy od usunięcia zewnętrznej folii z wyświetlacza, musimy zrobić to bardzo ostrożnie, ponieważ będzie ona nam jeszcze potrzebna.

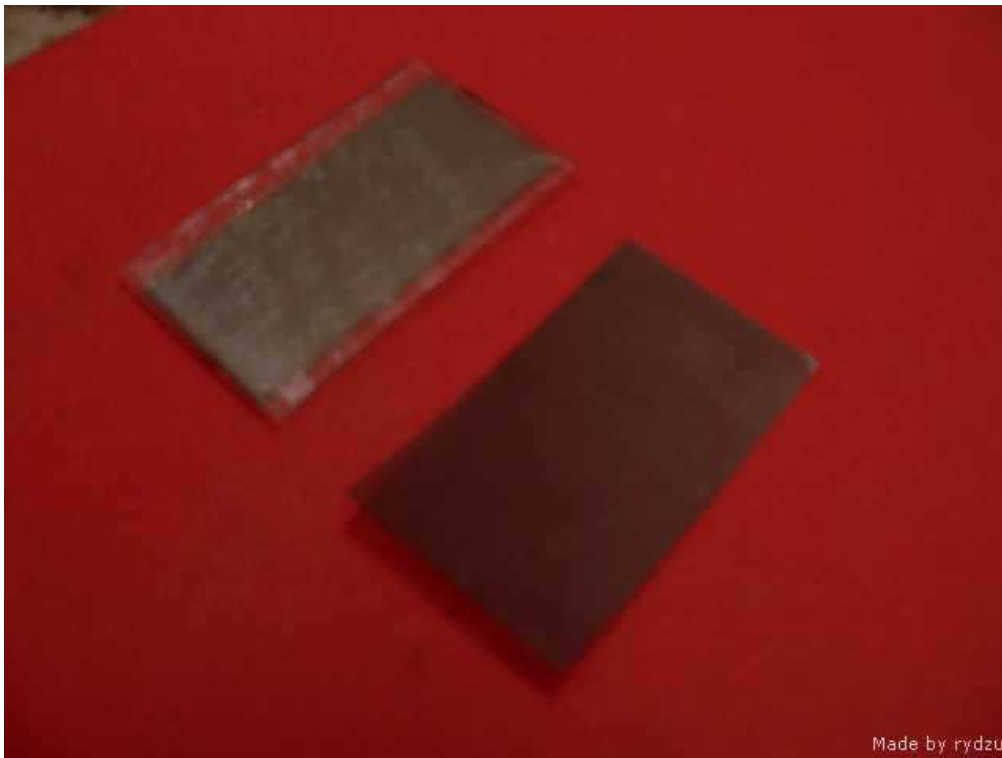
Ja do tego celu użyłem zwykłego nożyka do tapet. W jednym z narożników wyświetlacza oddzielamy folię od szkła i powoli oddzielamy obie powierzchnie.



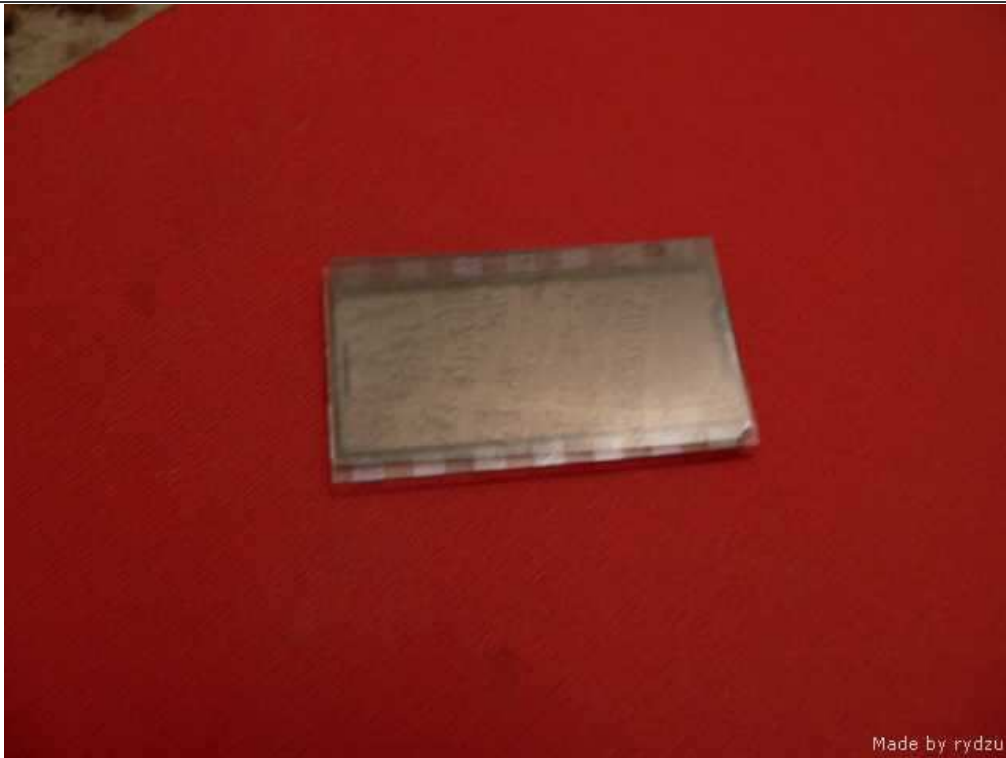
Ciężko tutaj podać jakąś uniwersalną metodę, należy po prostu robić to spokojnie i bez pośpiechu. Oddzielać raczej małymi kawałkami, niż

nastawiać się na odklejenie za jednym razem całej folii.

Po oddzieleniu mamy do dyspozycji takie dwa elementy:



Na wyświetlaczu oraz na folii pozostanie jeszcze sporo kleju, który będziemy musieli usunąć.



Ja do tego celu użyłem zwykłego płynu do mycia okien i papierowego licznika. Ze szklanego wyświetlacza klej schodzi w oka mgnieniu, niestety z folią jest już troszeczkę większy problem.

Klej bardzo mocno się na niej trzyma i ciężko się go usuwa. Nie próbowałem używać do tego celu żadnego mocnego środka, typu zmywać do paznokci żeby nie uszkodzić folii.

Usuwanie kleju z folii powinno odbywać się bardzo powoli, ponieważ z doświadczenia wiem, że łatwo tą folię niechcący zagiąć i efekt już nie będzie taki fajny.

Jak już oczyścimy obie powierzchnie mamy możliwość sprawdzenia jak będzie wyglądał nasz wyświetlacz.

Przy normalnym ułożeniu folii efekt będzie taki:



Natomiast przełożenie folii na drugą stronę i położenie na wyświetlaczu spowoduje taki efekt:



Wystarczy więc tylko wsadzić wszystkie elementy do obudowy wyświetlacza...



zamontować w liczniku...



Made by rydzu

Złożyć wszystko razem...



Made by rydzu

Sprawdzić podświetlanie...



Made by rydzu

Z tarczami w stylu MK IV wygląda to całkiem fajnie:



Made by rydzu

A po zamontowaniu w samochodzie i włączeniu świateł:

