

.. Regulacja drzwi w Golfie MK III.:

VW TECH BY: Jeremy Winkelman translated by Rydzu

Regulacja drzwi w Golfie MK III

Jedną z bolączek właścicieli Golfów i ich krewniaków ze stajni VW są opadające drzwi.

W moim Golfie również pojawił się ten problem. W momencie kupna drzwi siedziały tak nisko, że plastik na ryglu był zryty do połowy. Zrobiłem wtedy tak jak wyczytałem kiedyś na forum, złapałem za drzwi i siłowo podciągnąłem je do góry. Rozwiązanie proste, wręcz neandertalskie ale zadziałało.

Problem jednak z tym, że tak "naprawione" drzwi długo nie pozostaną na swoim miejscu. Po pewnym czasie znowu opadną.

Poszukałem więc w sieci i znalazłem całkiem ładną poradę jak to robią nasi koledzy z innych krajów. Oto co wyczytałem:

1. Co potrzebujemy

Dwa klucze TORX T-40 oraz T-45. Ze względu na ograniczone pole działania muszą być krótkie, ponieważ inne się przy zawiasie nie zmieszczą.



Potrzebna będzie też paczka podkładek, podobno można kupić takie w sklepie z narzędziami.



2. Przygotowanie drzwi.

W pierwszej kolejności musisz poluzować dolną śrubę mocowania zawiasu, która łączy drzwi z zawiasem. Następnie wsadź podkładki wybranej grubości pomiędzy drzwi i zawias.



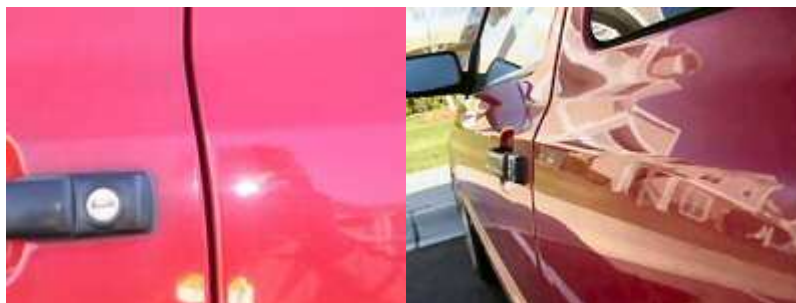
3. Regulacja

Kolejnym krokiem będzie regulacja rygla na słupku.

Może zaistnieć potrzeba przesunięcia w płaszczyźnie góra/dół lub ustawić w prawo/lewo. Rygiel powinien być ustawiony tak, żeby przy otwieraniu nic nie ocierało, powinny otwierać się gładko. W którą stronę należy przesunąć rygiel, będzie można wyczuć otwierając i zamykając drzwi.



Po regulacji drzwi będą wyglądały następująco:



Przed całą operacją wyglądały tak:



Ponieważ jest to tylko moje tłumaczenie i jeszcze sam nie zastosowałem tej porady w moim samochodzie, nie jestem w stanie podać więcej informacji lub podzielić się własnymi spostrzeżeniami.

Jak tylko zrobię to w moim samochodzie postaram się dodać własne spostrzeżenia do powyższego opisu.